



ZONE FERMETURE de Route

vsgis.ch

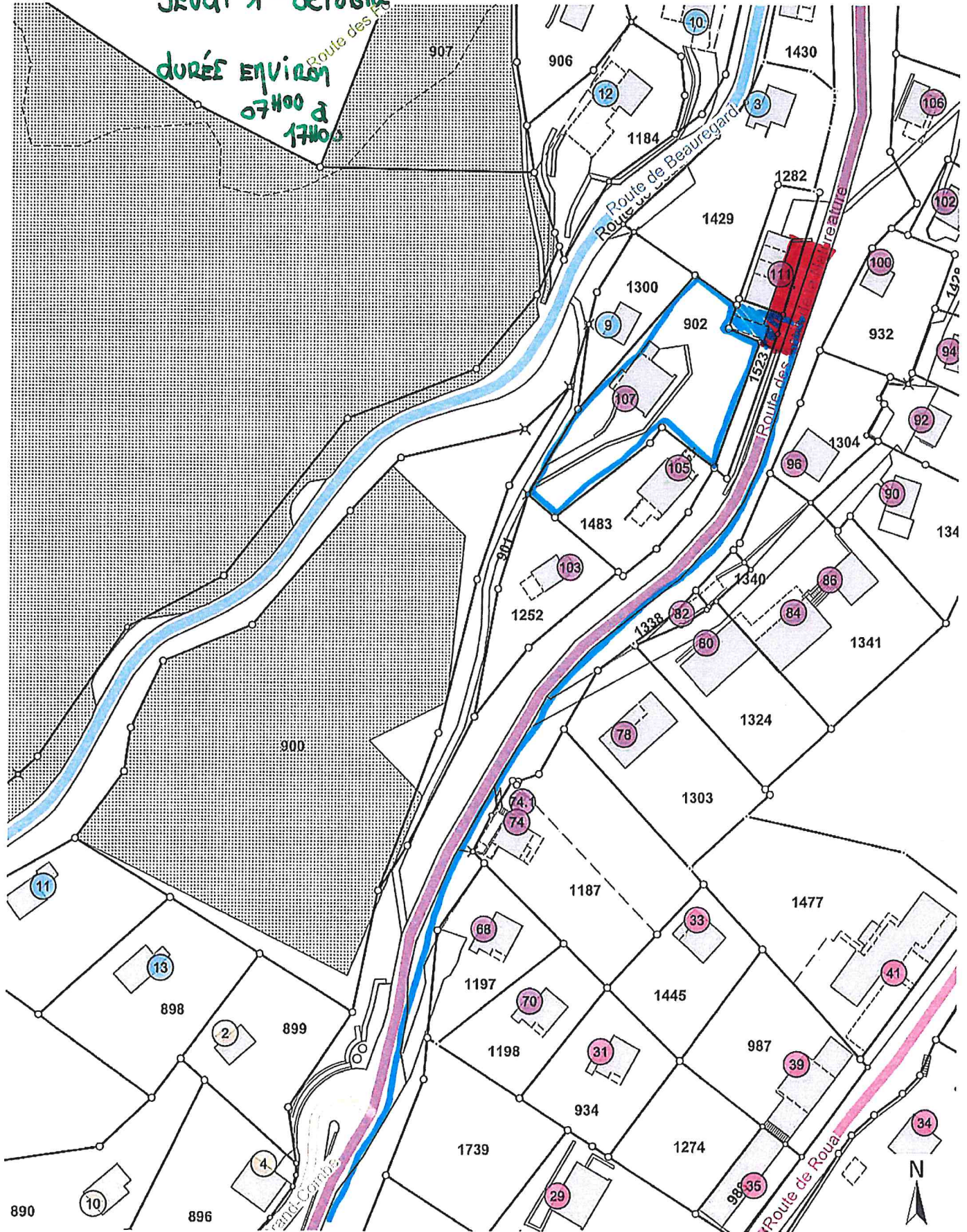


vsgis - anniviers

Anniviers

JEUDI 1er octobre

durée environ
07H00 à
17H00

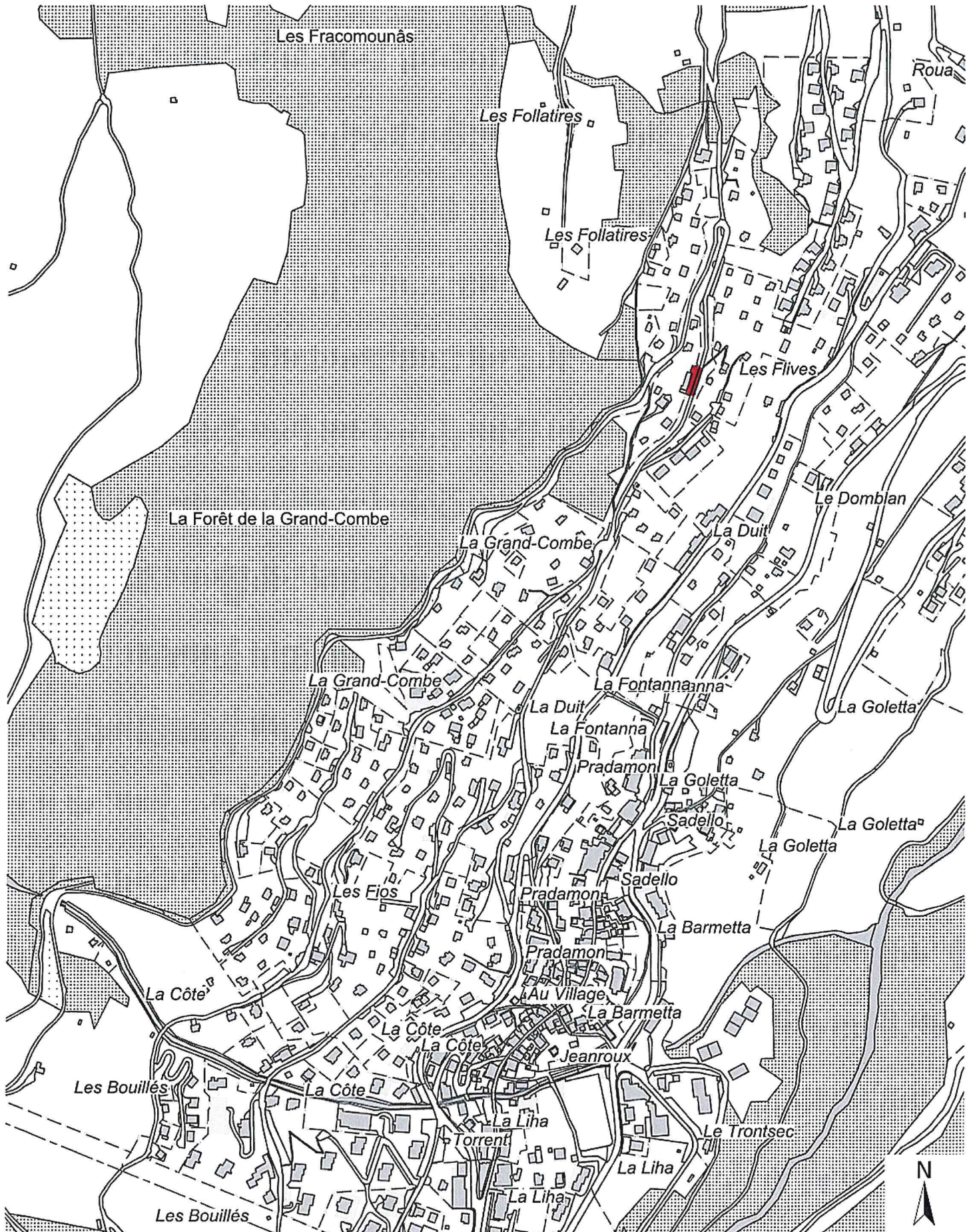


Massestab / Échelle 1 : 1'000 03.09.2020

Aucune garantie concernant l'exactitude et l'actualité des données. Seul le plan de registre foncier a force juridique. Ce plan de situation ne peut être utilisé pour une mise à disposition. Reproduction soumise à autorisation pour toute utilisation commerciale ou publication de tout genre.

Keine Gewähr bezüglich Richtigkeit und Aktualität der Flandaten. Massgebend sind die Grundbuchpläne des zuständigen Geometers. Dieser Situationsplan kann nicht für eine öffentliche Auflage gebraucht werden. Benützung dieses Planes zu gewerblichen Zwecken und für Veröffentlichung aller Art ist bezüglungspflichtig. Widerhandlungen können strafrechtlich verfolgt werden.





Massstab / Échelle 1 : 5'000 25.09.2020

Aucune garantie concernant l'exactitude et l'actualité des données. Seul le plan du registre foncier a force juridique. Ce plan de situation ne peut être utilisé pour une mise à l'enquête. Reproduction soumise à autorisation pour toute utilisation commerciale ou publication de tout genre.

Keine Gewähr bezüglich Richtigkeit und Aktualität der Plandaten. Massgebend sind die Grundbuchpläne des zuständigen Geometers. Dieser Situationsplan kann nicht für eine öffentliche Auflage gebraucht werden. Benützung dieses Planes zu gewerblichen Zwecken und für Veröffentlichung aller Art ist bewilligungspflichtig. Widerhandlungen können strafrechtlich verfolgt werden.

0 50 100 150m